

IDEEN WERDEN WIRKLICHKEIT



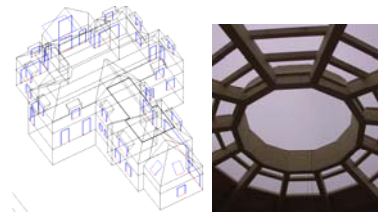
internet
email www.dcd-engineering.at
office@dcd-engineering.at

mobile
mobile ++43 676 60468 50
++43 676 55642 99

phone
fax ++43 7442 55642
++43 720 505367 9

mail Riedmüllerstraße 6
3340 Waidhofen/Ybbs
Austria

UID ATU 56671809
FN 231009 w
Rechtsform GesellschaftmbH



DIENSTLEISTUNGEN

ENTWICKELN BERATEN PLANEN BEGLEITEN

2007

ES IST NICHT GENUG ZU WISSEN,
MAN MUSS ES AUCH ANWENDEN.

JOHANN WOLFGANG VON GOETHE

LEISTUNGSÜBERSICHT



<p>internet email</p> <p>phone fax</p> <p>mail</p>	<p>www.dcd-engineering.at office@dcd-engineering.at</p> <p>++43 7442 55642 ++43 720 505367 9</p> <p>Riedmüllerstraße 6 A - 3340 Waidhofen/Ybbs</p>
<p>Entwurf & Machbarkeit Einreichung – Behördenverfahren Ausführungs- und Detailplanung</p>	<p>GENERALPLANUNG</p>
<p>Bodengutachterleistungen Tragwerksplanung (Beton, Holz, Stahl, Glas, Verbund) Werkstattplanung Tragwerkssanierungen</p>	<p>KONSTRUKTIVE GEBÄUDEENTWICKLUNG</p>
<p>Heizungs- und Sanitärtechnik Lüftung-, Klima- und Kältetechnik Alternativenergien, Erdwärmeanlagen Objektschutz</p>	<p>TECHNISCHE GEBÄUDEAUSRÜSTUNG</p>
<p>Projektmanagement Begleitende Kontrolle Örtliche Bauaufsicht Abnahmen</p>	<p>BAUBEGLEITENDE MASSNAHMEN</p>
<p>Thermographie Blower Door Test Messungen der thermischen & akustischen Gebäudeperformance</p>	<p>QUALITÄTSSICHERUNG</p>
<p>Grundbau Bauphysik Gebäudeperformance Behaglichkeit Mängelverfolgungen Nutzwert- & Bewertungsgutachten Sanierungsgutachten Prüfingenieur</p>	<p>BERATUNGSTÄTIGKEIT GUTACHTERTÄTIGKEIT</p>
<p>Sicherheitsfachkraft gemäß ASchG Planungs- & Baustellenkoordinator lt. BauKG</p>	<p>ARBEITSSICHERHEIT & BAUKOORDINATION</p>
<p>Thermische Bauphysik Gebäudesimulation Raumakustik & Schallschutz Niedrigenergieverbrauchskonzepte energetische Gebäudeoptimierung Energieausweis für Wohnbauförderung</p>	<p>BAUPHYSIK</p>
<p>IDEEN WERDEN WIRKLICHKEIT</p>	<p>2007</p>

internet www.dcd-engineering.at
 email office@dcd-engineering.at
 phone ++43 7442 55642
 fax ++43 720 505367 9
 mail Riedmüllerstraße 6
 A - 3340 Waidhofen/Ybbs

Die Generalplanung umfasst alle Teilleistungen des Planungsprozesses (Architektur, Statik, Haustechnik, usw.) und heißt für uns:

- Koordination der Aktivitäten zwischen Organisation, Technik und Bau durch umfassendes Fach- und Methodenwissen sowie Sozialkompetenz
- Steuerung und Koordination der am Projekt beteiligten internen und externen Fachplaner und Bauherrenvertreter
- Überwachung von Terminen, Kosten und Qualität
- Strategische Allianzen mit bewährten Planungspartnern für Spezialgebiete

Ihr Nutzen dabei ist:

- Konzentration der Planungsverantwortung über alle Projektphasen auf einen einzigen kompetenten Ansprechpartner
- Einhaltung von Qualität, Kosten und Terminen durch zielgerichtetes, kostenbewusstes Vorgehen
- Effiziente, konstruktive Zusammenarbeit der unterschiedlichen Fachdisziplinen dank der integrierenden Funktion des Generalplaners

Zusätzlich zur Planung kann der Generalplaner auch noch mit der Örtlichen Bauaufsicht beauftragt werden, wodurch dem Bauherrn ein gesamtverantwortlicher Konsulent für Planung und Bauaufsicht zur Verfügung steht, der Totalplaner, der die Interessen des Bauherrn gesamtheitlich vertritt.

Entwurf & Machbarkeit

Einreichung – Behördenverfahren

Ausführungs- und Detailplanung

Wohn- & Geschäftshaus - Apotheke, 3332 Rosenau, 2002
 Generalsanierung und Dachgeschossaufstockung

Stadthaus, Oberer Stadtplatz, 3340 Waidhofen/Y., 2003/04
 Generalsanierung Einbau einer Büro- und einer Wohneinheit

Einfamilienhaus, 3250 Wieselburg, 2003/04

Wohn- & Geschäftshaus, Riedmüllerstraße, 3340 W./Y., 2004
 Generalsanierung und Einbau einer zusätzlichen Wohneinheit

Zubau Tischlerei, 3365 Allhartsberg, 2006
 Hallenerweiterung Tischlerei und Holzlager

Fahrschulübungsplatz, 3340 Waidhofen, 2006
 Fahrschulübungsplatz samt Gebäude und Anfahrts Hügel

Stadthaus, Oberer Stadtplatz, 3340 Waidhofen/Y., 2006/07
 Generalsanierung und Zubau

KURZBESCHREIBUNG

LEISTUNGSSPEKTRUM

REFERENZENABRISS

internet www.dcd-engineering.at
 email office@dcd-engineering.at

phone ++43 7442 55642
 fax ++43 720 505367 9

mail Riedmüllerstraße 6
 A - 3340 Waidhofen/Ybbs

Ziel der Tragwerksplanung ist die Gewährleistung einer sicheren, innovativen, ökonomischen und termingerechten Bauausführung.

Nach Erarbeitung eines konstruktiven Basissystems im Planerteam folgt ein statisch-konstruktiver Vorentwurf in dem die wesentlichen konstruktiven Elemente, wie z.B. Baustoffe, Bauart, Herstellungs-verfahren, Fugenteilung, Konstruktionsraster und Gründungsart einschließlich Baugrubensicherung festgelegt werden. Danach wird auf Basis des Konstruktionsentwurfes eine Vordimensionierung durchgeführt.

Die Projektentwicklung wird mit allen Projektbeteiligten und den Behörden abgestimmt und mündet im Einreichplan.

Es folgt die Erstellung der Detailstatik, auf dieser basierend die Erstellung der konstruktiven Ausführungspläne und bei Bedarf die Werkstattplanung für den Stahl-, Glas- und Holzbau.

KURZBESCHREIBUNG

Bodengutachterleistungen

Tragwerksplanung (Beton, Holz, Stahl, Glas, Verbundbaustoffe)

Konstruktive Ausführungsplanung

Tragwerkssanierungen

Institut Haus der Barmherzigkeit, 1160 Wien, 2003
 Intensivpflegeanstalt

Aussichtsplattform & Wahrzeichen Ardagger, 2004
 Stahlkonstruktion mit aussteifender Holzschale

Wohn- & Geschäftshaus, Neulerchenfelderstr. 4, 1160, 2005/06
 Dachgeschoßaufbau samt Aufstockung, Generalsanierung

Ungargasse 71, 1030 Wien, 2006/07
 DG Ausbau – Stahl- und Holzkonstruktion € 4.100.000,00

Mariahilferstraße 76, 1070 Wien, 2006/07
 DG Ausbau und Retrofit der Konstruktion, € 5.000.000,00

Wohnen am Park, WHA, 1120 Wien, 2006/07
 Neubau Wohnhausanlage , € 21.800.000,00

Thürnlhof ,1110 Wien, 2006/07
 Neubau Wohnhausanlage, € 27.000.000,00

LEISTUNGSSPEKTRUM

REFERENZENABRISS

internet www.dcd-engineering.at
 email office@dcd-engineering.at

phone ++43 7442 55642
 fax ++43 720 505367 9

mail Riedmüllerstraße 6
 A - 3340 Waidhofen/Ybbs

Technische Gebäudeausrüstung ist ein Sammelbegriff für die technischen Einrichtungen, die Bauwerke erst jene Eigenschaften verleihen, die heute mit Recht erwartet werden. Der dazu notwendige Aufwand hängt vom Verwendungszweck ab, erreicht aber je nach Standard durchaus 25 bis 50% der Gesamtbausumme.

Den technischen Einrichtungen eines Gebäudes kommt somit erhebliche Bedeutung zu. Um so mehr, als ihre Funktionalität im Laufe der Lebensdauer des Bauwerkes – die auch in unserer schnelllebigen Zeit noch in Jahrzehnten gemessen wird – merkbar den erzielbaren Nutzen beeinflusst, ebenso die Aufwendungen für den Betrieb.

Die Qualität eines Gebäudes und seiner technischen Einrichtungen ist quantifizierbar. Dies gilt nicht nur hinsichtlich seiner Beständigkeit und Zuverlässigkeit, auch die Einhaltung licht- und klimatechnischer Parameter hat messbare Auswirkungen auf das Wohlbefinden und die Leistungsfähigkeit der Nutzer. Untersuchungen zeigen, dass verbesserte Umgebungsbedingungen deutlich erhöhte Arbeitsleistung ermöglichen.

Das Zusammenwirken von Gebäudehülle, speichernden Massen, Lüftung, Heiz- und Kühlanlagen, lichtlenkenden Einrichtungen und anderen technischen Systeme, die Abstimmung dieser Komponenten aufeinander und ihre Kombination mit dem Nutzerverhalten ist ein komplexes Spiel.

Die Analyse und Abstimmung der einzelnen Bauelemente ist eine Aufgabe, der wir uns im Interesse unserer Auftraggeber gerne stellen. Ziel ist es, langfristig sinnvolle und kostenoptimale Lösungen zu entwickeln und zu realisieren.

Heizungs- und Sanitärtechnik
Lüftung-, Klima- und Kältetechnik
Alternativenergien, Erdwärmeanlagen
Objektschutz

Ingenieurbüro M. Brunner
 ITGA Elektrotechnik

HAUSTECHNIK PLANUNGSGMBH
 ITGA Haustechnik - HKLS

KURZBESCHREIBUNG

LEISTUNGSSPEKTRUM

PARTNER

internet www.dcd-engineering.at
 email office@dcd-engineering.at

phone ++43 7442 55642
 fax ++43 720 505367 9

mail Riedmüllerstraße 6
 A - 3340 Waidhofen/Ybbs

Zum **Projektmanagement** zählen alle technischen, rechtlichen und wirtschaftlichen Koordinierungs-, Steuerungs- und Überwachungsfunktionen, die im Zuge einer Bauabwicklung anfallen. PM ist eine delegierbare Bauherrenleistung.

Die **örtliche Bauaufsicht** ist Kontrolle und zentrale Steuerung auf der Baustelle, in Bezug auf die vertragsgemäße Herstellung des Werkes übereinstimmend mit den Ausführungsunterlagen unter Einhaltung des Kosten- und Terminrahmens.

Die **Begleitende Kontrolle** als sekundäres, unabhängiges Kontrollorgan ist Ihr Informationspartner für alle technischen, betriebswirtschaftlichen und organisatorischen Projektanliegen. Sie überprüft die Umsetzung eines Projekts, stellt Abweichungen unverzüglich fest und berichtet diese dem Projektbetreiber unter Angabe von Lösungsvorschlägen.

KURZBESCHREIBUNG

Projektentwicklung & Projektmanagement

Projektaufgaben- und Zielklärung, Projektgrundlagen, Machbarkeit, Schnittstellendefinition, Vertragserstellung, Organisationsstruktur, Information & Dokumentation, Qualitätsvorgaben, Terminplanung, Kostenverfolgung & -hochrechnung, Koordination & Kontrolle aller Beteiligten, Zielorientierte Planungsadaptierung, Behördenverfahren

Begleitende Kontrolle

Kosten- & Terminkontrolle mit Abweichungsdokumentation, Kostenoptimierung, Vollständigkeitskontrolle Projektunterlagen, Richtigkeit, Plausibilität & Bewilligungskonformität, Vertragsprüfung, Ausschreibungs- & Vergabekontrolle, Gewährleistungsbetreuung, Soll-Ist-Prüfberichten, Qualitätskontrolle, Rechnungsstand, Kostenprognose

LEISTUNGSSPEKTRUM

Örtliche Bauaufsicht

Professionistenkoordination, Qualitätskontrolle, Abrechnungskontrolle, Leistungsabnahme, Mängelfeststellung, Übergabe, Schlussfeststellung

Übernahmen & Abnahmen

Bau- und Objektbetreuung Rahmenvertrag, 3340, 2006/07

Bene AG, Industriebau, Verkehrsflächen, Büroflächen
 Betreutes Volumen: 1.500.000 €

REFERENZENABRISS

Archiv & Konferenzsaal, 1020 Wien, 2003/04

Krankenhaus der barmherzigen Brüder

internet www.dcd-engineering.at
email office@dcd-engineering.at

phone ++43 7442 55642
fax ++43 720 505367 9

mail Riedmüllerstraße 6
A - 3340 Waidhofen/Ybbs

Der **Planungskoordinator** koordiniert alle Planungstätigkeiten hinsichtlich Einhaltung des Sicherheit- und Gesundheitsschutzes für die künftige Herstellung und die spätere Nutzung und Instandhaltung des Bauvorhabens in der Planungsphase.

Der **Baustellenkoordinator** koordiniert alle Beteiligten während der Errichtung des Bauvorhabens hinsichtlich der Einhaltung des Sicherheits- und Gesundheitsschutzes auf der Baustelle.

Die **Sicherheitsfachkraft** stellt die Verbindung zwischen den primären Aufgaben (Produktion & Gewinn) und den ethischen gesetzlichen Verpflichtungen (Leben & Gesundheit der AN) eines Unternehmens her. Sie beraten Arbeitgeber in Bezug auf die Erfüllung ihrer arbeitsschutzrechtlichen Pflichten.

Sicherheitsfachkraft gemäß ASchG

Arbeitnehmerschutz, Evaluierungen, Unterweisungen, Unfallstatistik
Einkaufsoptimierung Sicherheitsartikel, Weiterbildungscoordination

Planungskoordination gemäß BauKG

Sicherheits- & Gesundheitsschutzplan, Unterlage für spätere Arbeiten
Koordination Baustelleneinrichtungsplanung, weitere SIGE-Dokumente

Baustellenkoordination gemäß BauKG

Baustellenbegehungen, SIGE – Protokolle, Koordination, Organisation,
Überwachung, Ergänzung & Anpassung der SIGE - Dokumente

Sicherheitsfachkraft gemäß ASchG, seit 1997

Bauunternehmen (Hochbau, Holzbau)

Infozentrum Buchenberg, 3340 Waidhofen/Ybbs, 2003

Neubau Mischbauweise

Benefiziantenhaus, Diözese St. Pölten, 3340 W./Y., 2003/04

Generalsanierung Wohn- und Geschäftshaus

WHA Alpenland, Am Stiftungswald, 3341 Ybbsitz, 2003/04

Neubau Wohnhausanlage am Hang

AK Niederösterreich, Bezirksaußenstelle Scheibbs, 2004/05

BK: € 650.000,00 Neubau

Wiener Wohnen für die Bezirke 1, 2, 8, 9, 17, 18, 19, 20, 21, 22

Rahmenvertrag 2004-2006, BK: € 40.270.000,00

„Das Verhüten von Unfällen darf nicht als eine Vorschrift oder das Gesetz aufgefasst werden, sondern als ein Gebot menschlicher Verpflichtung und wirtschaftlicher Vernunft.“

Werner von Siemens, 1880

KURZBESCHREIBUNG

LEISTUNGSSPEKTRUM

REFERENZENABRISS

PHILOSOPHIE

internet
email
www.dcd-engineering.at
office@dcd-engineering.at

phone
fax
++43 7442 55642
++43 720 505367 9

mail
Riedmüllerstraße 6
A - 3340 Waidhofen/Ybbs

Die klassischen Arbeitsfelder der Bauphysik sind der Wärme-, Feuchtigkeits-, Schall- und Brandschutz von Gebäuden. Die moderne Bauphysik beschreibt in komplexer Weise die Wechselwirkungsprozesse eines Gebäudes in seiner Gesamtheit von Bauwerk, Bewohner und Umwelt und definiert dadurch die Funktionstüchtigkeit, Behaglichkeit, Dauerhaftigkeit und Ökologie eines Gebäudes.

Bestandsaufnahme der thermischen und akustischen Gebäudeperformance durch Messung

Thermographie, Blower Door Test, Messungen der Nachhallzeit, Luftschall, Trittschall, Geräuschemissionen &-immissionen, Schalldämmung

Thermische Bauphysik

Thermische Gebäudesimulation
Bemessung von Sonnenschutzeinrichtungen
Energieausweis (Heiz- und Kühlwärmebedarf)
Bemessung passiver solartechnischer Systeme
Planung von Niedrigenergie- und Passivhäusern
Sommerlicher Wärmeschutz & Kühllastbegrenzung
betriebswirtschaftliche Optimierung der Gebäudehülle
Beurteilung des Tauwasser- und Schimmelrisikos von Bauteilen
2D- und 3D-Wärmebrückenberechnungen, stationär und instationär

Raumakustik & Schallschutz

Berechnung von Nachhallzeiten, Pegelminderungen, Raummoden
Planung und Bemessung aktiver und passiver Schallschutzmaßnahmen

energetische & akustische Gebäudeoptimierung

Konstruktionsbemessung hinsichtlich

Winddichtheit & Luftdichtheit
Schutz vor Niederschlagsbeanspruchung
Wasserbeanspruchung im Gebäudeinneren
Schutz vor Feuchtigkeit & Wasserbeanspruchung aus dem Boden

Passivhaus Höhenstraße, 3340 Waidhofen/Ybbs, 2004

Fassadensimulation Neubau Bürohochhaus Salzburger GKK, 2004

Velux Headquarter, Raumakustik & Schallschutz 2006

Velux Austria, € 2.100.000,00

Landespensionistenheim Scheibbs Zubau, 2006/07

Land NÖ, € 590.000,00

Neubau Hotel Rosenberger Ansfelden, 2006/07

Schaupp BauplanungsgmbH, € 2.800.000,00

Anwendung der Passivtechnologie im sozialen Wohnbau, 2003

(Schöberl, Hutter, Bednar, Jachan, Deseyve, et.al.)

Projektbericht im Rahmen der Programmlinie
Impulsprogramm Nachhaltig Wirtschaften im Auftrag des BMVIT

KURZBESCHREIBUNG

LEISTUNGSSPEKTRUM

REFERENZENABRISS

PUBLIKATIONEN

UNTERNEHMENSSTRUKTUR



internet www.dcd-engineering.at
email office@dcd-engineering.at
phone ++43 7442 55642
fax ++43 720 505367 9
mail Riedmüllerstraße 6
A - 3340 Waidhofen/Ybbs
UID ATU 56671809
FN 231009 w
Rechtsform Gesellschaft mit beschränkter Haftung

BM DI Christoph Deseyve
Ing. Harald Dörner

GESELLSCHAFTER

BM DI Christoph Deseyve
Ing. Harald Dörner
BM Ing. Wolfgang Deseyve

GESCHÄFTSFÜHRER

DI Dr. techn. Christian Jachan
DI Dr. techn. Clemens Hecht
Ao.Univ.Prof. DI Dr. techn. Thomas Bednar
Mag. Angelika Dörner
DI Julian Prestl
DI Hannes Konder
DI Klaus Meinhard

MITARBEITER & KONSULENTEN

Institut für Hochbau & Technologie
Zentrum für Bauphysik und Bauakustik
Adolf-Blamauergasse 1-3, 1030 Wien



TECHNISCHE
UNIVERSITÄT
WIEN

VIENNA
UNIVERSITY OF
TECHNOLOGY

PARTNER

Ingenieurbüro M. Brunner
ITGA Elektrotechnik

HAUSTECHNIK PLANUNGSGMBH
ITGA Haustechnik - HKLS

Gersthoferstraße 119/4/11
1180 Wien

Riedmüllerstraße 6
3340 Waidhofen/Ybbs



STANDORTE

Wir liefern unseren Kunden maßgeschneiderte technisch und wirtschaftlich optimierte Problemlösungen innovativ, integer, objektiv, unabhängig und diskret. Ideen werden Wirklichkeit!

PHILOSOPHIE

AUSGEWÄHLTE REFERENZPROJEKTE



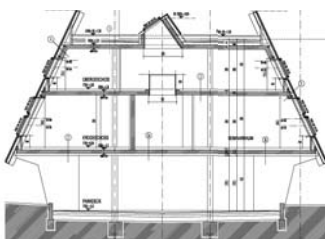
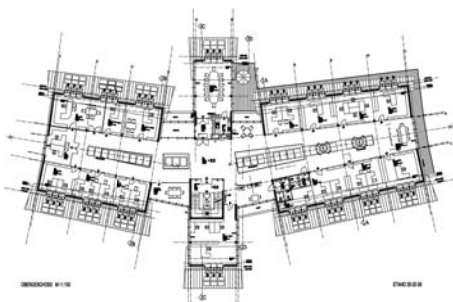
internet www.dcd-engineering.at
 email office@dcd-engineering.at
 phone ++43 7442 55642
 fax ++43 720 505367 9
 mail Riedmüllerstraße 6
 A - 3340 Waidhofen/Ybbs



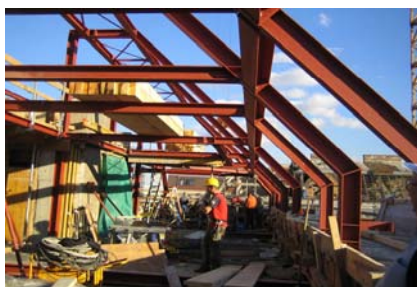
BEGLEITENDE KONTROLLE, 2006
 Bau- und Objektbetreuung, 3340 WY
 Bene AG
 Bausumme: 1.500.000 €



GENERALPLANUNG, 2006-2007
 Generalsanierung Stadthaus, 3340 WY
 Hintergasse, Privat
 Bausumme: 650.000 €



BAUPHYSIK UND PRÜFINGENIEUR
 RAUMAKUSTIK 2006/07
 Neubau Headquarter Velux Austria
 Bausumme: 2.150.000 €



STATIK - TRAGWERKSPLANUNG
 2006/07
 Uniqua - DG - Ausbau
 Mariahilferstraße 76, 1070 Wien
 Bausumme: 5.000.000 €



BAUPHYSIK 2006/07
 LPPH Scheibbs
 Amt der NÖ Landesregierung
 Bausumme: 590.000 €

AUSGEWÄHLTE REFERENZPROJEKTE



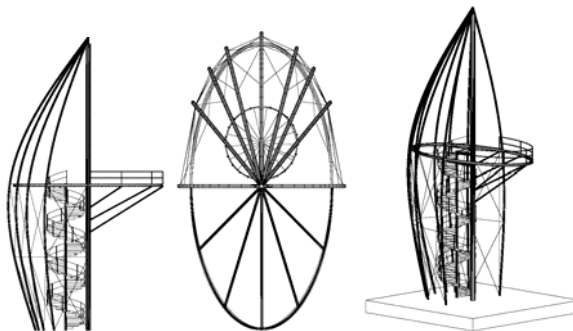
internet www.dcd-engineering.at
 email office@dcd-engineering.at
 phone ++43 7442 55642
 fax ++43 720 505367 9
 mail Riedmüllerstraße 6
 A - 3340 Waidhofen/Ybbs



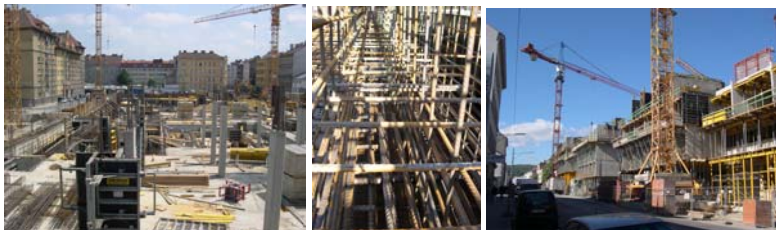
ÖRTLICHE BAUAUFSICHT, 2003
 Archiv & Konferenzsaal, 1020 Wien
 Krankenhaus der barmherzigen Brüder
 Bausumme: 450.000 €



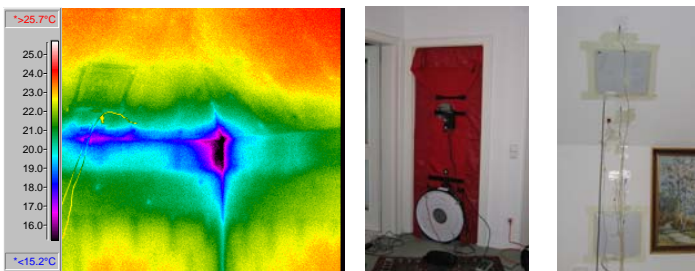
GENERALPLANUNG, 2003-2004
 Generalsanierung Stadthaus, 3340 WY
 Oberer Stadtplatz 20
 Bausumme: 210.000 €



KONSTRUKTIONSENTWICKLUNG,
 2004
 Aussichtsplattform & Wahrzeichen
 Marktgemeinde Ardagger
 Bausumme: 70.000 €



STATISCH KONSTRUKTIVE
 PROJEKTLEITUNG, 2003
 Institut Haus der Barmherzigkeit,
 1160 Wien
 Bausumme: 47.000.000 €



BAUPHYSIK GUTACHTEN, LAUFEND
 Schadensanalyse Einfamilienhäuser
 Niederösterreich